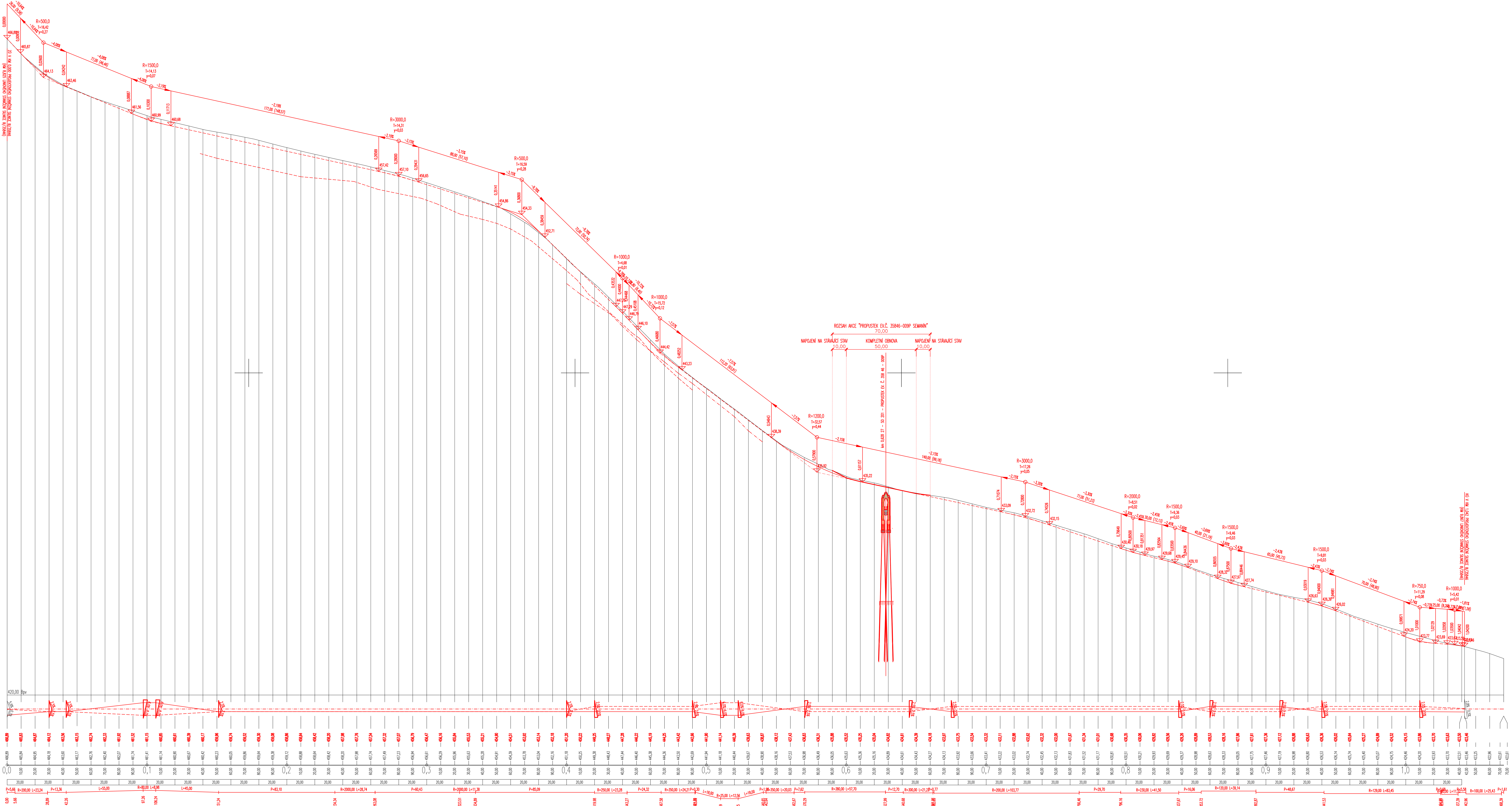


KRAJ:  
KRAJSTRAVA  
PARCELY:  
DRUH PROJEKTU:

PARUBOVY  
Seminář (147133)  
1418/1  
osvětlení plochy - silnice

1513/1

SKLOPKOVÉ POMĚRY:



SOVNÁVNÍ ROVINA:

ZMĚNA PŘÍČ. SKLOPKU:

KOTY MILETY:



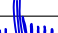
KOTY TERÉNU:

STANOVENÍ:

VZDÁLENOST PŘ. ŘEZO:

SMĚROVÉ POMĚRY:

SOVNÁVNÍ ROVINA: S-JTSK  
VÝŠKOVÝ SYSTÉM: BpV

KRESLIL:	MILOS BEDNAR, DIS.	
ZPRAVCOVAL:	ING. JAN BURSA	
TECHNICKA KONTROLA:	MILOS BEDNAR, DIS.	
ZODPOVEDNY PROJEKTANT:	ING. FRANTISEK CERNIK	
HLAVNI PROJEKTANT:	DOKRES: (OSTI MĀD ORLICI)	OBEC: SEMANIN
KRAJ: PAROUBOKY	INVESTOR: Pardubický kraj, Správa a údržba silnic Pardubického kraje, Doubravice 98, 533 03 Pardubice	
AKCE:		
PROPUSTEK EV.Č. 35846-009P SEMANIN		
OBJEKT: D.1.1. SO 121 - SILNICE III/35846		
OBSAH:		
PODÉLNÝ PROFIL		

SO 121  
PDPS



KRÁJ: PARUBOVY  
OKRES: OSTŘÍ MĚSTO  
OBEC: SEMANÍN

INVESTOR: Pardubický kraj, Správa a údržba silnic Pardubického kraje, Doubravice 98, 533 03 Pardubice

STUPEN: POPS

ZAK.ČÍSLO: 3020-24-3

ARCHIVNÍ ČÍSLO: 3020

DATA: 01/2024

FORMÁT: 12x44

VEŠTĚNÍ: 1:1000/100

ČÍSLO SOUPRAVY: ČÍSLO PRŮVLIVU

D.1.1.3.